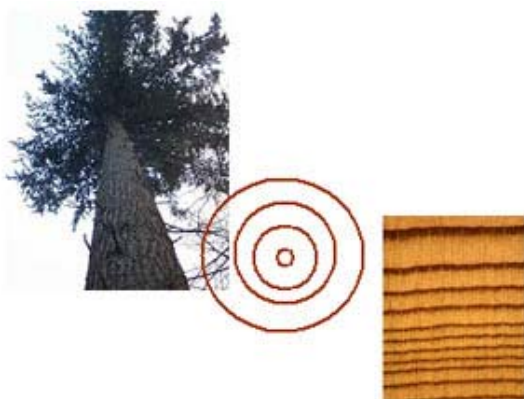


## Dendrokronologija

**Dendrokronologija** je veda, ki se ukvarja z raziskavami branik v lesu.



Vse se začne z drevesom, ki pri nas vsako leto proizvede po en **prirastni kolobar - braniko**. Meje med branikami imenujemo letnice.

**Zadnja branika** pod skorjo je najmlajša branika. Če vemo v katerem letu je nastala, lahko ugotovimo kdaj so nastale ostale branike v drevesu.

Primer drevesa, kjer je zadnja branika nastala leta 2001.



Les za raziskave dobimo na različne načine, na primer tako da odvezamemo **izvrtke** iz drevesa.

Izvrтки nalepimo na letve z utori in jih zbrusimo. Tako naredimo branike vidne za merjenje.



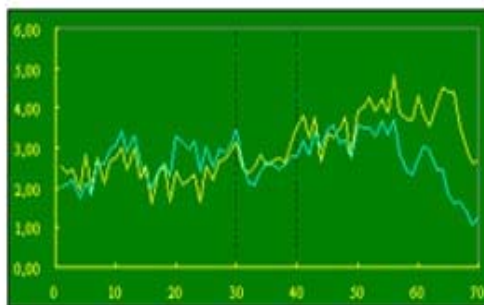
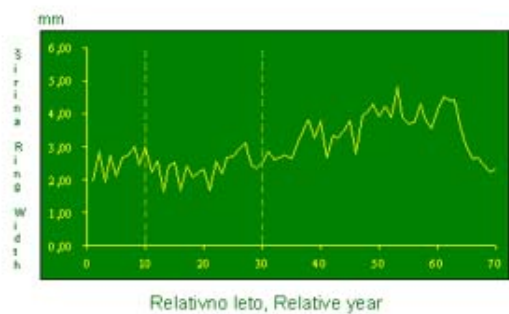
Sledi **merjenje**. Največkrat merimo širine branik.

Za meritve uporabljamo mikroskop in merilno mizico, ki je povezana z računalnikom, kjer teče program za zajem in obdelavo podatkov.

Rezultat meritev je graf - **zaporedje širin branik** v odvisnosti od časa.

Primer nedatiranega zaporedja.

Zaporedje širin branik - Tree ring series

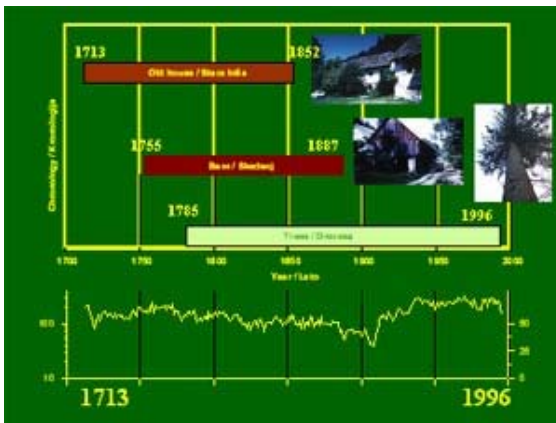
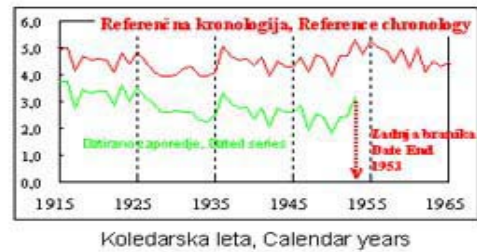


Zaporedje širin branik po sinhronizaciji. Sinhron. položaj  
Tree ring series after cross-dating

Drevesa iste vrste na istem rastišču navadno izkazujejo podobne vzorce zaporedij širin branik. Lahko jih **sinhroniziramo** v času.

Kadar merimo les neznanega izvora koledarska leta branik določimo tako, da zaporedje širin branik primerjamo in **datiramo** z referenčno kronologijo.

**Referenčna kronologija** je prikazana rdeče. Zelena krivulja je datirana, zadnje leto je 1953.



Dolge **referenčne kronologije** dobimo tako, da najprej sestavimo kronologije dreves, te pa podaljšamo s kronologijami objektov.

Primer: Lokalna kronologija jelke za območje Pohorja (diplomsko delo Štopajnik 1997 in članek Levanič & Čufar Zb. gozd. lesar., 1998)

**Referenčne kronologije** sestavljamo za različne lesene vrste, geografske regije in obdobja. Včasih veljajo samo za ožje območje (**lokalne kronologije**), včasih pa veljajo za širše območje (**regionalne kronologije**).

**Telekonekcija** pomeni, da so si kronologije iste vrste iz različnih regij podobne. Jelka ima dobro telekonekcijo. Kronologije s Pohorja in Dinarskega področja so si podobne.



Izvor lesa dreves in zgodovinskih stavb za sestavo **regionalne kronologije macesna za severno Italijo in Slovenijo**.

Razponi lokalnih kronologij dreves in raziskanih stavb in končna **1242 let dolga regionalna kronologija macesna**. Več v viru: Levanič, Pignatelli, Čufar Dendrochronologia, 2001.

